

Die Collaboration App

Ihre Meetings werden einfach, kreativ und begeisternd!

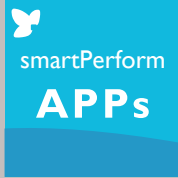


Die Collaboration App

Eine Anwendung für Präsentation, Kollaboration und Management

Die smartPerform Collaboration App verleiht ihren Meetings, Konferenzen oder Seminaren ungeahnte Dynamik. Ob Präsentationsmaterial, Whiteboard, Mediendateien und Live-Quellen – die interaktive Benutzeroberfläche erschließt alle Quellen und bündelt Ihre Kreativität.

Ihre Meetings werden einfach, kreativ und begeisternd!



Testen Sie jetzt!

Demoversion smartPerform

Collaboration App erhalten:

www.smartperform.de/de/kontakt



Effiziente Meetings Grenzenlose Präsentation und Kollaboration

Ihre Vorteile

- Intuitiver Umgang mit modernen Arbeitsmethoden begeistern alle Anwender
- Erprobte Methoden und Abläufe sorgen für effiziente Arbeitsergebnisse
- Flexibel und sicher - wir setzen auf Ihre IT-Standards auf
- Basissystem für Rechner mit Windows Betriebssystem
- Mobile Präsentationsgeräte werden in Ihr Meeting integriert (Bring Your Own Device)

Ihr Nutzen

- Alle modernen Meeting und Kollaborationsfunktionen in einer intuitiven Benutzeroberfläche
- Die App vernetzt alle Teilnehmer, Räume und unterschiedliche Technikstandards
- Flexible und kurzfristige Planung von Meetings durch vernetzte Teilnehmer
- Sie sparen Rüstzeiten sowie Reiseaufwand und tun nebenbei etwas für den Klimaschutz

Anwendungen

Einfach und professionell - Teamarbeit im Raum und über Raumgrenzen hinaus

Die Basis für effiziente Meetings.

Ein Windows PC ist die Plattform für Ihre smartPerform Collaboration App als intuitive Arbeitsumgebung für Präsentation, Kollaboration und Management.

- Eine Oberfläche für Design und Funktionen
- Intuitive Arbeits- und Kreativfunktionen
- Verwaltung Ihrer Anwendungsprogramme
- Zugriff auf lokale Medieninhalte, Netzwerke und Cloud Dienste
- Integriert Laptops, Tablets, Kameras und Videokonferenzsysteme (BYOD)
- Speicherung und Verteilung Ihrer Meetingergebnisse

Unterwegs beim Kunden oder im Homeoffice?

Mit dem integrierten smartPerform Web-Service wird die Teilnahme am Meeting über jeden beliebigen Web-Browser ermöglicht – je nach Freigabeberechtigungen auch über das Internet.

Egal wo - ein Team!

Wie sich Ihr Team zusammensetzt und wo es sich aufhält, spielt keine Rolle. Mehrere Nutzer im Homeoffice, den Standorten oder in unterschiedlichen Konferenzräumen werden auf Tastendruck zu einem Meeting verbunden – schnell und effizient.

Gemeinsam Ideen austauschen. Neues erschaffen.

Die Vernetzung der Collaboration App mit Smartphones und Tablets ermöglicht verblüffend einfach kollaborative Arbeitsformen zwischen den Besprechungsteilnehmern und deren unterschiedlichsten Geräteplattformen.

- Gemeinsames Bearbeiten der Inhalte
- Up-/Download von Notizen, Beiträgen und Ergebnisse
- Moderation- Fernsteuerungsfunktionen
- Rechtemanagement für geordnete Abläufe



Im Fokus Ihres Meetings

Intuitiv - Universell - Erweiterbar

Collaboration App

Als Kern der Anwendung vereint die App alle Mediendateien, Live-Quellen und Funktionen für Präsentation, Meeting und Kollaboration in einer intuitiven Benutzeroberfläche. Das Konfigurationsmenü ermöglicht unter anderem Anpassungen des Designs, Auswahl von Sprachvarianten, Einstellung von IT-Funktionen und noch vieles mehr.

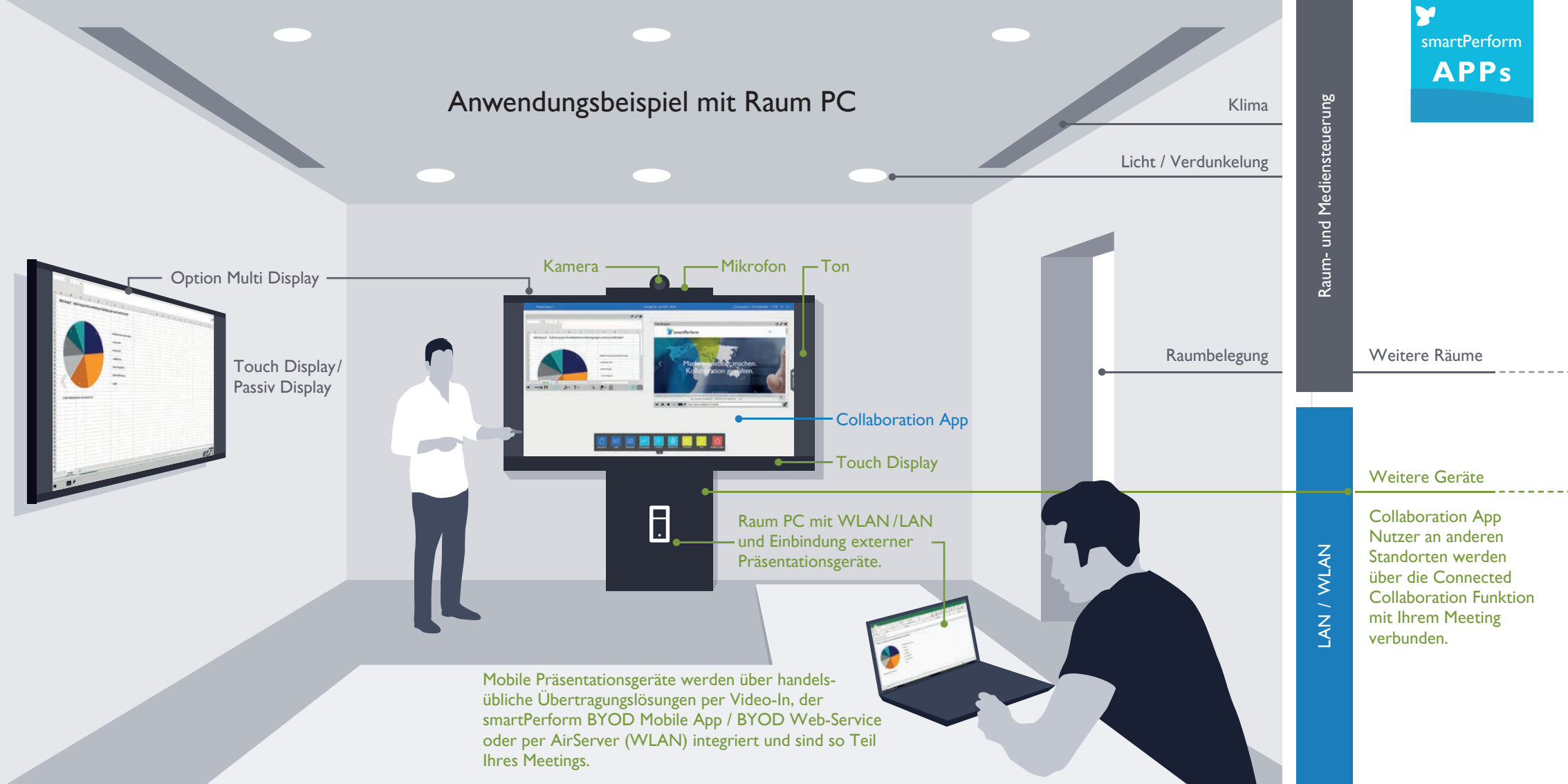
Systemlandschaft

Ein Bildschirm oder mehrere Bildschirme, davon einer idealerweise mit Touch-Funktion und ein Windows Raum PC sind die Plattform für Ihre smartPerform Collaboration App. Optionale Bestandteile der Anwendung sind je nach Bedarf Lautsprecher, Mikrofon und eine Kamera für Videokonferenz. Die Einzelkomponenten oder fertige Bundles mit der Collaboration App sind im Fachhandel erhältlich. Alternativ übernimmt ein Präsentatoren PC mit entsprechender Software-Lizenz die Funktionen des Raum PCs.

Pro Upgrade

Für individuelle Wünsche über die Leistung der aktuellen App-Version hinaus, erweitert das Pro Upgrade den Funktionsumfang der Collaboration App um ein Vielfaches. Individuelles Design oder Funktionen/Prozesse für Brainstorming, Analyse, Mind Mapping, Shop Floor, vernetzte Bildschirme, Anbindung an Medien- und Raumsteuerung oder Back-End-Systeme werden so mit der smartPerform Pro Designer Edition nach Kundenvorgaben konfiguriert. Gerne beraten wir Sie!

Anwendungsbeispiel mit Raum PC



Weitere Räume

Weitere Geräte

Collaboration App Nutzer an anderen Standorten werden über die Connected Collaboration Funktion mit Ihrem Meeting verbunden.

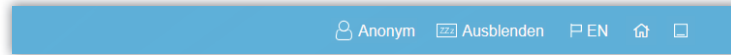
Intuitive Benutzeroberfläche

Die Collaboration App



Variable
Oberflächendesigns

Für die individuelle Anpassung von Layout, Hintergrund, Logo, Icon-Stil und Icon-Farben stehen mehrere Basis-Layouts zur Auswahl. Eins haben alle Styles gemeinsam - über die Meeting Starten Taste geht es los!



Mehrsprachige
Benutzeroberfläche

Für die Benutzeroberfläche bietet die App die Wahl zwischen zwei Sprachen. Die Sprachen können im Konfigurationsmenü ausgewählt werden. Weitere Sprachversionen können vom Betreiber ergänzt werden.



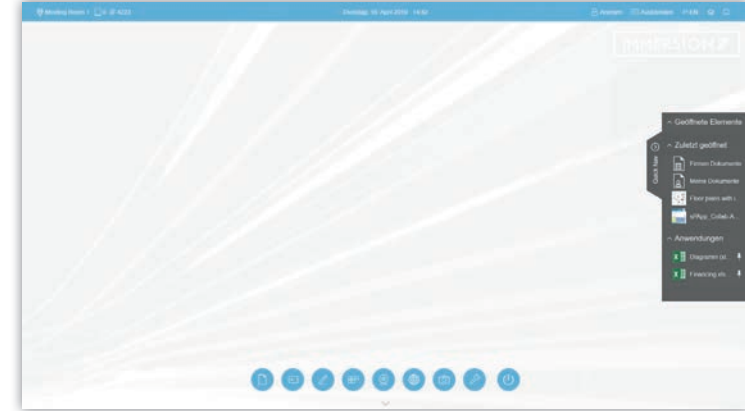
Intuitive
Benutzerführung

Über das übersichtliche Hauptmenü erreichen Sie alle Präsentations- und Arbeitsfunktionen mit nur einem Touch. Die Quick Navigation Bar schafft Überblick und Zugriff auf Präsentationshistorie, geöffnete Anwendungen oder Favoriten.



IT-Prozesse

Unterschiedliche IT-Prozesse erfordern einen flexiblen Umgang wenn es um den Zugriff auf Daten geht - die App ermöglicht Netzwerkanmeldung über Active Directory, den Betrieb mit Standardnutzern, Exchange, Email-Server oder fix definierten Arbeitsverzeichnissen.



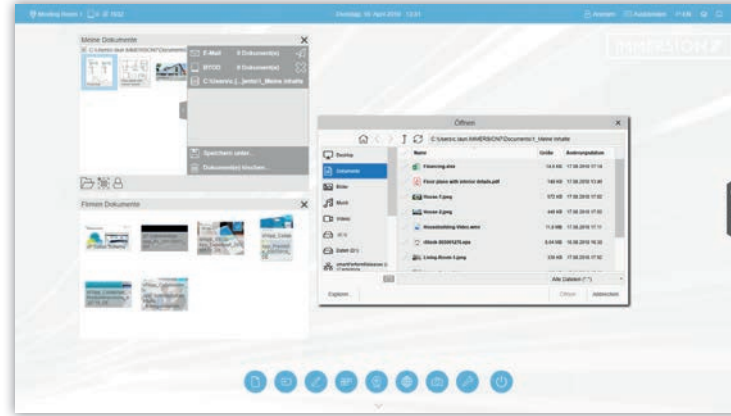
Intuitive Benutzeroberfläche

Die Collaboration App



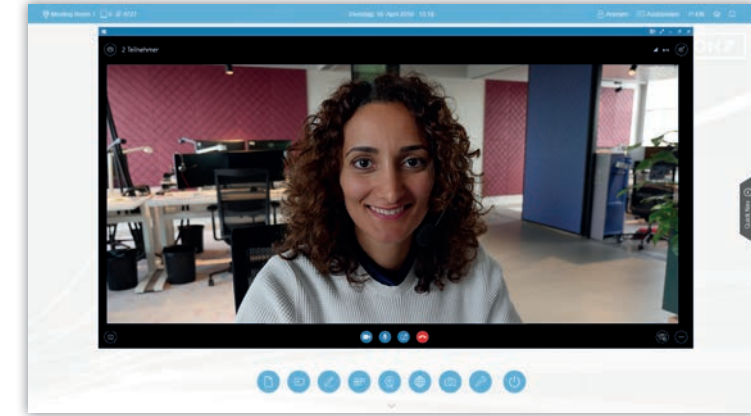
Präsentation aller Medienformate

Darstellung und Ausführung aller gängigen Medienformate.



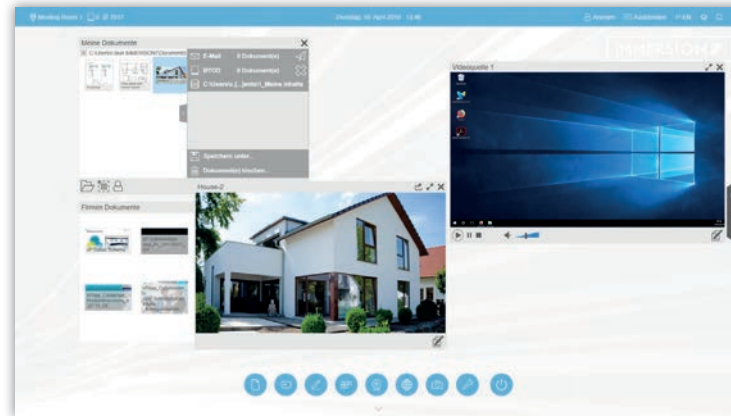
Live-Quellen & Videokonferenz

Darstellung von Live-Signale angeschlossener Laptops, Tablets, Dokumentenkameras oder Videokonferenzsysteme.



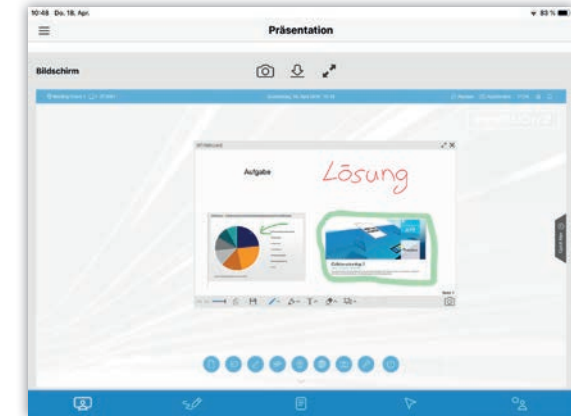
Single-/Multi-Fenster Darstellung

Gleichzeitige Darstellung und Bearbeitung unterschiedlicher Medienformate, variable Fenstergrößen, zoombare Inhalte und die Vollbilddarstellung sind für die App kein Problem.



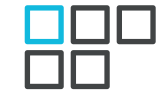
Bring Your Own Device

BYOD-Funktionen ermöglichen kollaborative Arbeitsformen zwischen der Collaboration App und Smartphones / Tablets oder Geräten mit Web-Browsern.



Intuitive Benutzeroberfläche

Die Collaboration App



Anwendungen

Ausführbare Programme und Anwendungen können in die Menüleiste integriert werden.



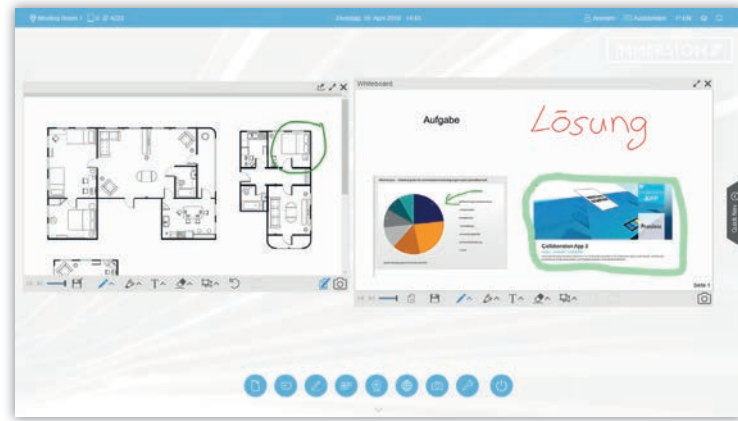
Teilen

Teilen Sie Ihre Beiträge einfach über Drag & Drop auf unterschiedliche Verzeichnisse, mobile Geräte oder versenden Sie die Ergebnisse per E-Mail.



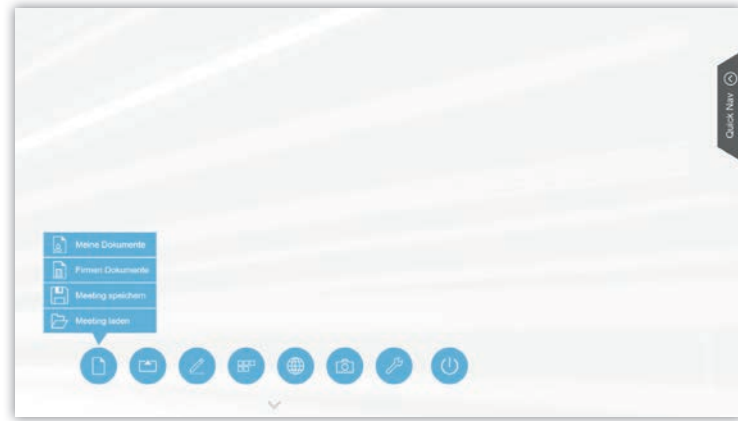
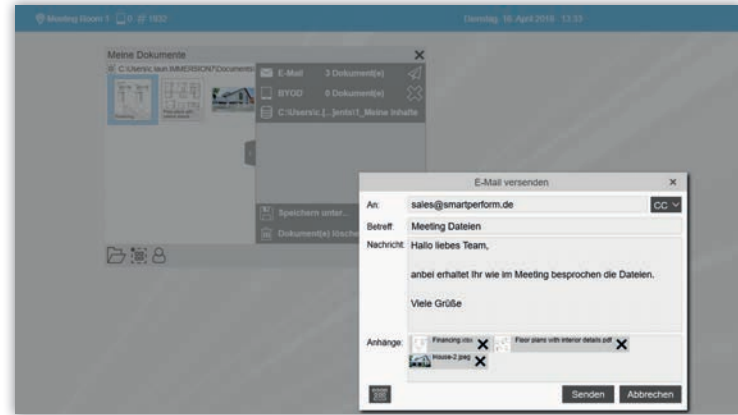
Annotation & Whiteboard

Alle Medienformate können über Annotationsfunktionen oder über das jeweilige Originalprogramm z.B. PowerPoint bearbeitet werden. Ein einfaches Whiteboard ist die ideale Arbeitsfläche für kreative Ideen.



Meeting Management

Definierte Prozesse für Meeting Start und Meeting Ende sorgen für einen sicheren Betrieb und vermeiden Datenverluste. Nutzer können jederzeit den gesamte Meetingverlauf speichern und zu einem späteren Zeitpunkt wieder aufrufen.



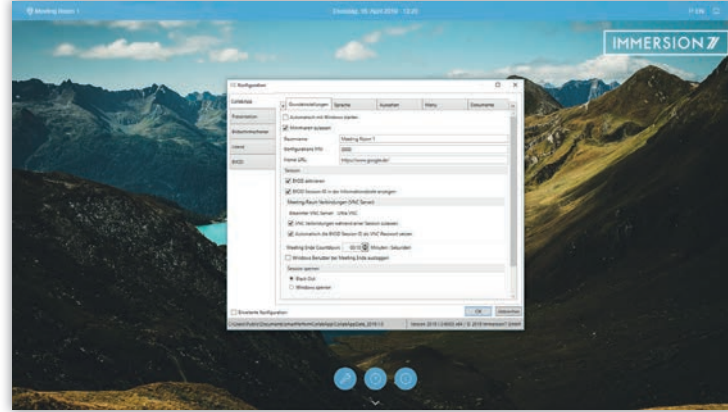
Intuitive Benutzeroberfläche

Die Collaboration App



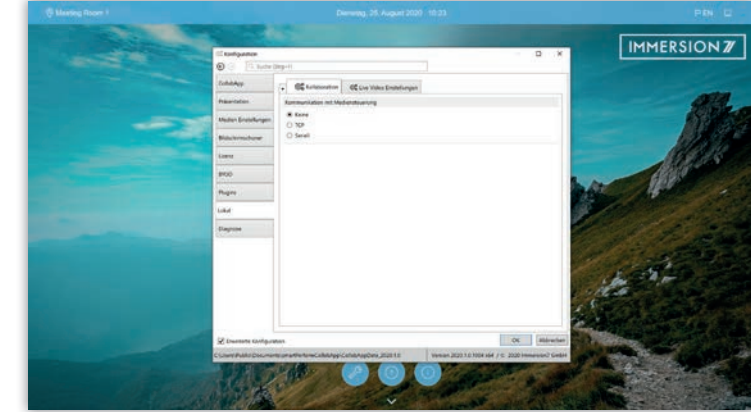
Einfache Konfiguration

Das Konfigurationsmenü ermöglicht unter anderem Anpassungen des Designs, Auswahl von Sprachvarianten, Einstellung von IT-Funktionen und noch vieles mehr.



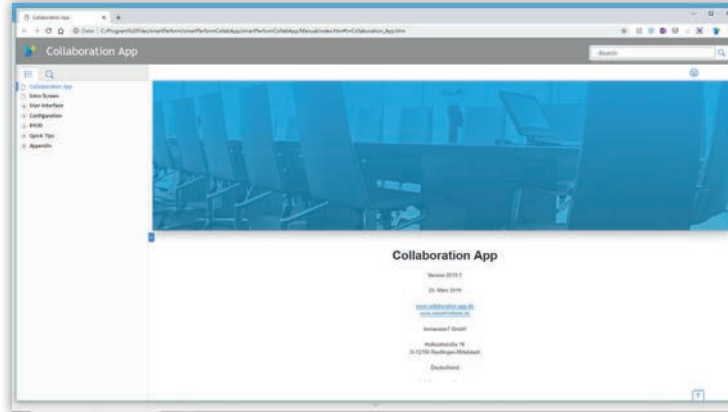
Schnittstellen

Eine RS232/IP Schnittstelle ermöglicht die Interaktion mit Mediensteuerungen für externe Ein-/Ausschaltprozesse oder Aufruf von Presets für AV-, IT- und Gebäudetechnik.



Hilfe

Sie benötigen Unterstützung, es ist gerade aber niemand greifbar? Über die Hilfe-Taste erhalten Sie jederzeit Zugang zum Hilfsmenü.



Vernetzte Kollaboration

Funktionen für die raum- und bildschirm-übergreifende Zusammenarbeit im Firmennetzwerk mit Auto-Discovery für die einfache Vernetzung Ihrer Standorte.



Effiziente Funktionen

Beschreibung der Funktionstasten

Funktionstaste	Nutzungsszenario	Beschreibung
Meeting starten	Start eines Meetings	Beginnt ein Meeting und öffnet optional einen Dialog zur Anmeldung an die lokale Domain (Konfigurationsmenü).
Konfiguration	Öffnet das Konfigurationsmenü	Öffnet einen Dialog zum PIN geschützten Bereich des Konfigurationsmenüs, mit zahlreichen Einstellungsmöglichkeiten zu Design, Funktionen und Optionen.
Hilfe	Öffnet das Hilfe-Menü	Das Hilfe-Menü beschreibt die verschiedenen Funktionen und Konfigurationsmöglichkeiten der gesamten Anwendung (EN).
Über	Zeigt Herstellerinformationen	Gibt Auskunft über die Version und Versionsnummer der Anwendung.
Dokumente Meine Dokumente Firmen Dokumente Meeting speichern Meeting laden	Zugriff auf alle Dateien und Besprechungsergebnisse, persönliche Laufwerke, Standard Verzeichnis, Verwaltung von Zwischenständen	Importieren und Verwaltung aller Dateien, Besprechungsergebnisse und Zwischenstände zu jedem Zeitpunkt der Besprechung.

* Benötigt Air Server Lizenzierung für die smartPerform App beim Endanwender und kompatible Endgeräte (Windows, Android, iOS) für Miracast, Chromecast, Google Cast. Windows Geräte mit Touch-Back Funktion und Anzahl der Livesignale abhängig von Netzwerkkarte und IT Infrastruktur.

** Benötigt Videoeingangskarte am Rechner. Für die Auswahl von mehr als 1 Eingangssignal, wird ein max. 4 auf 1 Umschalter notwendig. Ansteuerung über RS232/IP Befehle (Protokoll prüfen). Für die kabellose Übertragung von Videosignalen auf diesen Eingang wird ein marktübliches 3rd Party Übertragungssystem eingesetzt. Sehen Sie alternativ dazu auch die Air Server Funktion.

Funktionstaste	Nutzungsszenario	Beschreibung
Quellen AirServer Verbinden App Videoquelle 1-4 Meeting Raum	Darstellung von Live-Quellen über Kabel oder kabellose Videosignale, Darstellung von Geräteanzeigen wahlweise über AirServer oder Windows Verbinden App. Aufbau von App-zu-App Kommunikation für die Verbindung von Räumen oder Standorte.	AirServer (Lizenz benötigt) für kabellose Gerätebildanzeige (8 Anzeigen gleichzeitig), Win-Touch-Back-Funktion.* Verbinden App (Windows) für kabellose Gerätebildanzeige (1 Anzeige gleichzeitig), Win-Touch-Back-Funktion. Videoquelle 1-4 zur Auswahl von 1-4 Live Videoquellen (1 gleichzeitig) wie PCs, Dokumentenkameras etc.** Meeting Raum Menü zur App-zu-App Kommunikation für die Verbindung von Räumen oder Standorte mit Touch-Back-Funktionen via VNC (Lan/WLan).
Annotation Whiteboard Desktop Annotation	Digitale Arbeitsfläche	Digitale Arbeitsfläche für kreatives Arbeiten. Zeichnen, radieren, markieren, Farbauswahl, Stiftbreite, Texteditor, verschieben und zoomen, Mehrfachselektion, Einfügen von Screenshots, Speichern. Wahlweise in einem neuen oder bereits bestehenden Dokument.
Anwendungen	Öffnen von externen Anwendungen	Auswahl von frei definierbaren Anwendungen, wie z.B. MS Office, Webbrowser, Adobe PDF u.v.m.
Konferenz	Einbindung von Konferenzsoftware	Ermöglicht die Einbindung verschiedener Konferenzprogramme für klassische Video- und Audiokonferenzen.
Webbrowser	Öffnen eines Webbrowsers	Zugang zum Internet während der Besprechung.

Effiziente Funktionen

Beschreibung der Funktionstasten

Funktionstaste	Nutzungsszenario	Beschreibung
Screenshot	Erstellung von Screenshots	Erstellt Screenshot der gesamten Oberfläche für die Weiterverarbeitung, z.B. im Whiteboard.
Tools BYOD Einstellungen BYOD QR Code BYOD ID Unterricht Tastatur Nodes anordnen Startlayout speichern Hilfe Über	Kollaboration mit Mobile Geräte und Web-Browser, Hilfe und Informationen	Management und Einbindung von Mobile Geräte und Web-Browser für kollaboratives Arbeiten. Aufrufen der Hilfe und Informationen zur Software und Anwendung. Speichern eines Startlayouts und anordnen der offenen Inhaltsfenster zu einer strukturierten Darstellung.
Meeting beenden	Beendet das Meeting	Zurück auf Start und löschen aller temporären Dateien.
Anonymous	Anmelden mit dem lokalen Benutzeraccount	Ermöglicht die Anmeldung in der lokalen Domain mit dem eigenen Benutzer-Account und Zugriff auf Home-Laufwerke.
Ausblenden	Ausblendung der Bildschirmhalte	Zeigt ein auswählbares Bild (Blackscreen) zur Erhöhung der Aufmerksamkeit in der Besprechung oder zur schnellen Ausblendung vertraulicher Inhalte.

Funktionstaste	Nutzungsszenario	Beschreibung
DE/EN	Sprachwahl für Benutzeroberfläche	Auswahl von zwei einstellbaren Sprachvarianten (Konfigurationsmenü) für die Benutzeroberfläche.
Haus	Minimiert alle geöffneten Fenster	Aufräumen der Benutzeroberfläche durch Minimierung aller geöffneten Fenster.
Minimieren	Option: Minimiert die Anwendung	Option einstellbar im Konfigurationsmenü. Minimierung der Anwendung für Zugriff auf den Desktop des Rechners.

Datenblatt

Die Collaboration App



Systemleistungen	Beschreibung
Unterstützte Medienformate	Grafiken: PNG, BMP, TIFF, TIF, GIF, JPG, EXIF Video: WMV, AVI, MPG, MPEG, MOV, FLV, MP4 (Codec benötigt) Office: PPT, PPTX, PPTM, PPSM, PPS, PPSX, XLS, XLSX, DOC, DOCX (Office zur Bearbeitung benötigt) Weitere: PDF, HTM, HTML, URL, RTF AV Signale: HDMI, DVI, Display Port (benötigt Video Eingangs-karte) Anwendungen: .exe, .lnk, Win Apps
Designvarianten der Benutzeroberfläche	Text Style, Button Style, Tile Style, Classic Style, Circular Button Style. Grafiken für Vorder- und Hintergründe, Logo. Farben für Menüs und Tasten. Beschriftung der Tasten.
Systemsprache (Konfiguration)	Deutsch, Englisch
Systemsprache (Anwendung)	Deutsch, Englisch (Default). Weitere Sprachen über aktualisierte Sprachrollen im Internet erhältlich oder über die eigene Übersetzung im Konfigurationsmenü.
Bedienungsanleitung	Die digitale Bedienungsanleitung ist in Englisch über das Hilfe-Menü verfügbar.
Lizenzaktivierung	Aktivierungscode (hardwaregebundene Lizenzierung über Internet). Alternative Lizenzierungsmöglichkeiten auf Anfrage.
Mediensteuerung	Unterstützt RS232/IP Kommunikation für externe Ein-/Ausschaltprozesse oder Aufruf von Presets für AV-, IT- und Gebäudetechnik.

Systemanforderungen	Beschreibung
Empfohlene Rechnerspezifikation Raum PC für 2K-Auflösung	Empfehlung für Bildschirme mit 2K-Auflösung: Prozessor: 10./11. Generation Intel® Core™, i3-10110U; 3./4./5. Generation AMD Ryzen™. 5 PRO 2400GE (min. 1,4 GHz Basistakt, min. 3,5 GHz Turbotakt). Grafikkarte: Integriert - Intel® UHD-Grafik 620, Intel® Iris® Plus, Intel® Iris® X®, AMD Radeon™ Vega. Arbeitsspeicher: min. 8 GB. Datenträger: M.2 PCIe® NVMe™ SSD. Betriebssystem: Windows 10 (64-Bit) mit Microsoft® .NET 7.
Empfohlene Rechnerspezifikation Raum PC für 4K-Auflösung	Empfehlung für Bildschirme mit 4K-Auflösung: Prozessor: Ab 10./11./12./13. Generation Intel® Core™, i5-11400 (min. 2,5 GHz Basistakt, min. 4,0 GHz Turbotakt). Grafikkarte: Dediziert - NVIDIA® Quadro® T600, NVIDIA® GeForce® GTX 1650 Arbeitsspeicher: min. 16 GB. Datenträger: M.2 PCIe® NVMe™ SSD. Betriebssystem: Ab Windows 10 (64-Bit) mit Microsoft® .NET 7.
Empfohlene Rechnerspezifikation Laptop	Prozessor: 10./11. Generation Intel® Core™, i7-1165G7; 4./5. Generation AMD® Ryzen™, 5 4500U (min. 1,6 GHz Basistakt, min. 4,0 GHz Turbotakt). Grafikkarte: Integriert oder dediziert - NVIDIA® GeForce®, MX450, Intel® Iris® Plus, Intel® Iris® X®, AMD Radeon™ Vega. Arbeitsspeicher: min. 8 GB. Datenträger: M.2 PCIe® NVMe™ SSD. Betriebssystem: Ab Windows 10 (64-Bit) mit Microsoft® .NET 7.
Bauformen Rechner	Die unterschiedlichen Bauformen wie OPS-PC, Mini PC, NUC PC, Small Form Faktor oder Tower benötigen einen Abgleich mit der empfohlenen Ausstattung für den Betrieb von smartPerform. Rechnerleistung, Displayauflösung 2K / 4K und die Nutzung von internen oder externen Video-In Karten müssen bewertet werden. Gerne beraten wir Sie wenn Sie eigene Bundles planen.
Video Eingangskarten	Grundsätzlich werden alle Karten mit DirectShow-Funktion unterstützt, wie z.B. die Produkte von Datapath oder Epiphan. Für die Anwendung mit smartPerform sind folgende Kriterien relevant: Auflösung, Anzahl der Eingänge (in der App wird 1 Eingang unterstützt), Audio-Integration, Ausführung als interne Rechner Steckkarte (PCI-e) z.B. Datapath Serie oder als externes USB Gerät z.B. Epiphan Serie.
Formate für externe Videoquellen	HDMI / DVI Quellen, Apple TV, AV Signalmanagement (AMX, Crestron, Extron, Kramer, etc.) Barco Clickshare, Crestron Airmidia, Google Chromcast, Miracast, Air Server u.v.m.

Datenblatt

Die Collaboration App

Systemanforderungen	Beschreibung
Optionale Software	Microsoft Office 2019, Sonstige Software für den Bearbeitungsmodus oder Darstellung von spezifischen Dateiformaten oder Programme z. B. Video Codec Pack, Videokonferenz-Codec, etc.
Touchdisplays	Alle Microsoft Windows kompatiblen Touch-Displays, Touch-Rahmen, etc
Videokonferenzsysteme	Softclients wie Skype, Skype for Business, Vidyo, MS Teams und Zoom werden automatisch erkannt und den Anwendungen hinzugefügt. Weitere wie z.B. Web basierte Lösungen können manuell im Menü "Anwendungen" hinzugefügt werden. Hardware Codecs werden über einen Video-Eingang integriert (benötigt Video Eingangskarte).

Datenblatt

BYOD

AirServer	Beschreibung
Systemvoraussetzungen Gerätebetrieb mit Windows 10 Verbinden App, Miracast, AirPlay, Google Cast	<ul style="list-style-type: none"> - IOS: Ab Version IOS 8 - Android: Ab Version Android 4.4 - Windows 10 - AirServer Lizenzsierung - WiFi-Adapter mit min. NDIS 6.3-Treibern und min. Windows Display Driver Model (WDDM) 1.3 - Ein Miracast-kompatibler Grafikkadpter
Leistungen	Kabellose Gerätebildanzeige (8 Anzeigen gleichzeitig), Win-Touch-Back-Funktion

Datenblatt

BYOD



BYOD Mobile App / Web-Browser	Beschreibung
Systemvoraussetzungen für BYOD Mobile App / Web-Browser	<ul style="list-style-type: none"> - IOS: Ab Version IOS 8 - Android: Ab Version Android 4.4 - Aktuelle Internet-Browser Version - Portfreischaltungen in der IT-Infrastruktur - Lizenzfreischaltung für BYOD
Leistungen	Siehe Datenblatt smartPerform BYOD App / BYOD Web-Service
Video In	Beschreibung
Systemvoraussetzungen für Video In	Benötigt Videoeingangskarte am Rechner. Bei mehr als 1 Eingangssignal, wird ein max. 4 auf 1 Umschalter benötigt. Ansteuerung über RS232/IP Befehle (Protokoll prüfen). Übertragung über HDMI Kabel. Für die kabellose Übertragung von Videosignalen auf diesen Eingang wird ein marktübliches 3rd Party HDMI Übertragungssystem eingesetzt. Darstellung von Live-Quellen über Kabel oder kabellose Videosignale von 1-4 Live Videoquellen (1 gleichzeitig) wie PCs, Dokumentenkameras etc.

Systemarchitektur

